



**1.** Izberite lego kocke pravih barv in sestavite kamnino.

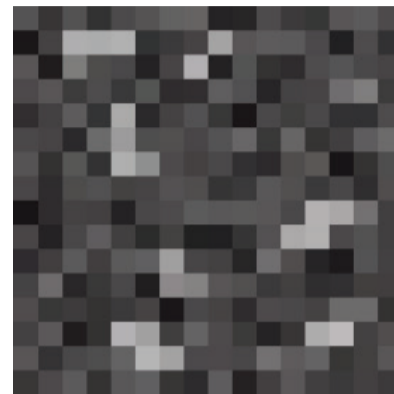
**LEGENDA**



**Kamninotvorni minerali**



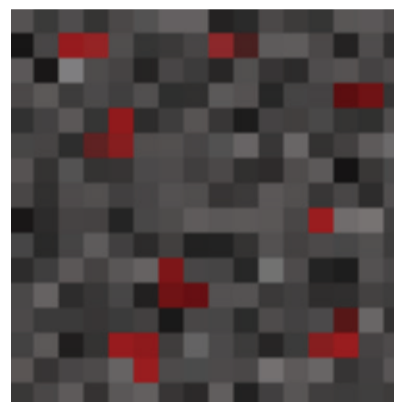
**Rudni minerali**



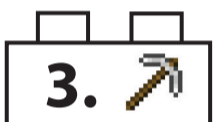
*Svoj izdelek postavite sem.*



**2.** V kamnino dodajte še rdeče kocke in sestavite rudo.



*Svoj izdelek postavite sem.*



**3.** Pogledajte video o rudarjenju v Minecraftu.



**4.** Ena kocka je težka 100 g. Sestavite 1,6 kg težko kamnino. Koliko kock potrebujete? Porabite tudi vse rdeče kocke (rudne minerale), ki ste jih dobili.



**5.** Kolikšen delež rudnih mineralov ste vgradili v svojo rudo. Pomagajte si s spodnjimi kvadrati. Vsi rudni minerali morajo biti v enem okvirčku.






**6.** Kakšna je cena vaše rude, če 100 g rudnega minerala stane 0,50 centov.